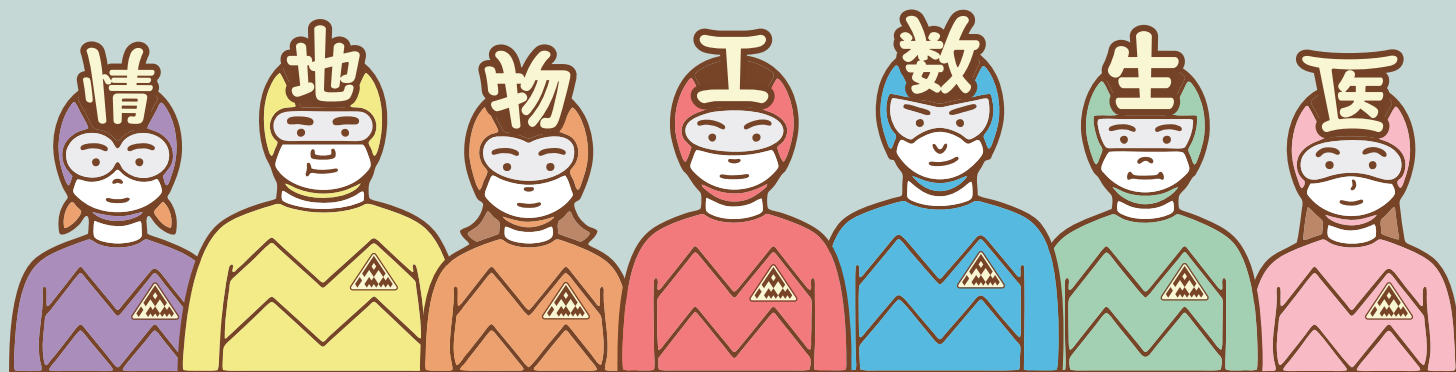


世界ヲ数理セヨ



研究者トークイベント開催!

身の回りの世界を、「数理」のメガネを通して眺めてみましょう。いつもの景色が違って見えるはず。さまざまな現象を数学的に表わしたものを「数理モデル」と言います。

日本科学未来館で開催中の数理モデルをテーマとした常設展示の関連イベントとして、サイエンティスト・トークを2日連続で開催します。

開催場所: 日本科学未来館 (お台場) 3階 実験工房

参加費: 入館料のみ (大人620円、18歳以下210円)

参加方法: 事前申し込み不要。直接会場受付にお越しください。

お問い合わせ: 日本科学未来館 東京都江東区青海2-3-6

Tel: 03-3570-9151

7月19日(土) 15:00~16:00

「1たす1が2じゃない世界」

合原一幸教授

(東京大学 生産技術研究所 教授)



7月20日(日) 15:00~16:00

「数理モデリングで感染症の広がりを防げ! ー数理モデル大実験ー」

占部千由特任助教

(東京大学 生産技術研究所 特任助教)



数理 未来館 🔍 で検索

開催中

1たす1が2じゃない世界

The World where "1+1=2"...

2014.2.19(wed)~9.1(mon)

日本科学未来館 常設展示 メディアラボ 第13期展示「1たす1が2じゃない世界 ー数理モデルのすすめ」
2014年2月19日(水)~9月1日(月)

脳の仕組みや感染症拡大の防止など7つの研究事例を「ミッション」として紹介していきます。研究者たちが、これらの問題や現象をどのように「数理モデル」化して、解決に挑んでいるのか展示を通じて体験します。世界の謎に挑むためのツール「数理モデル」と、そこから得られる新しい世界観を体験してください。