

mathematics, art & fashion

2010 A/W ERI MATSUI COLLECTION

in collaboration with Dr. Kazu Aihara & Keiko Kimoto

date : March 23rd Tues.12:00~(open 11:30)

place : Billboard Live TOKYO (Tokyo Midtown Garden Terrace 4F)

Fortunately for us all, mathematicians use clothing.
So, why would anybody be surprised that there are clothing designers who use mathematics?

Math Horizons, SEP. 2007 published by the Mathematical Association of America: Gwen Fisher

数学者は服を着る。では、なぜ数学を使うファッションデザイナーがいるのに驚くのだろう？

マス・ホリゾン誌：アメリカ数学会出版 2007/9：グウェン・フィッシャー

Mathematical Fashion:
Emergence Produced by Fusion between Universality and Individuality

-----Kazu Aihara

数理ファッション：普遍性と個性の融合が生み出す創発 合原一幸

Art receives breath from chaotic rhythms -----Keiko Kimoto

カオスリズムはアートを呼吸させる 木本圭子

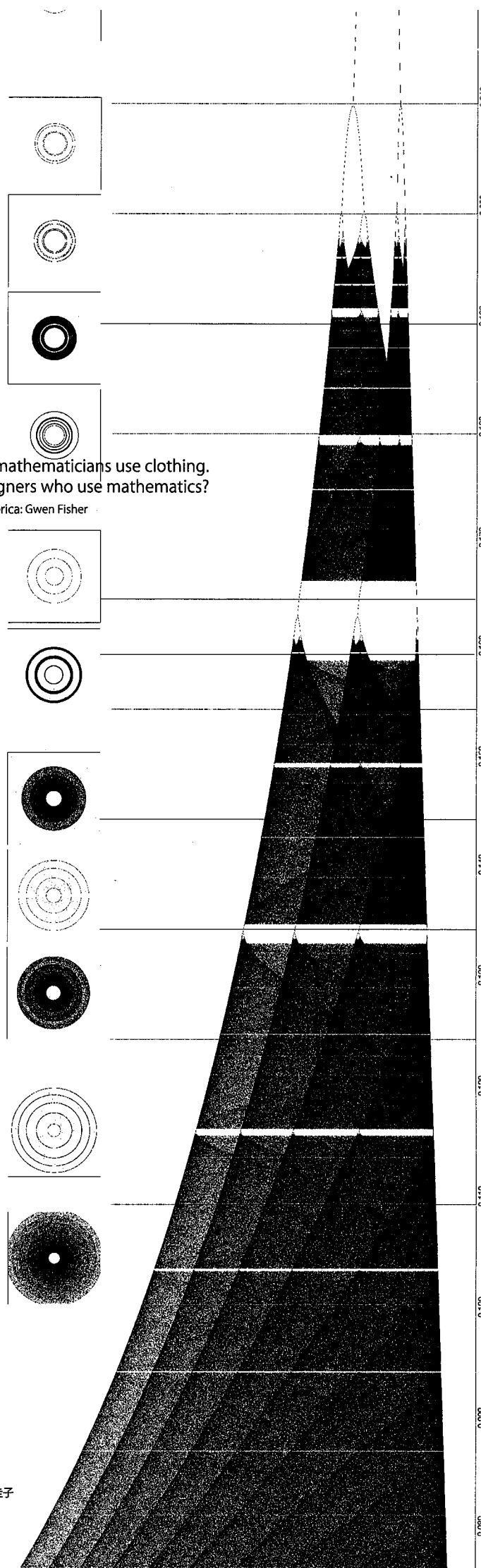
Feel the beauty within Mathematics. Feel the beauty of Mathematics
within Feeling.----- Eri Matsui

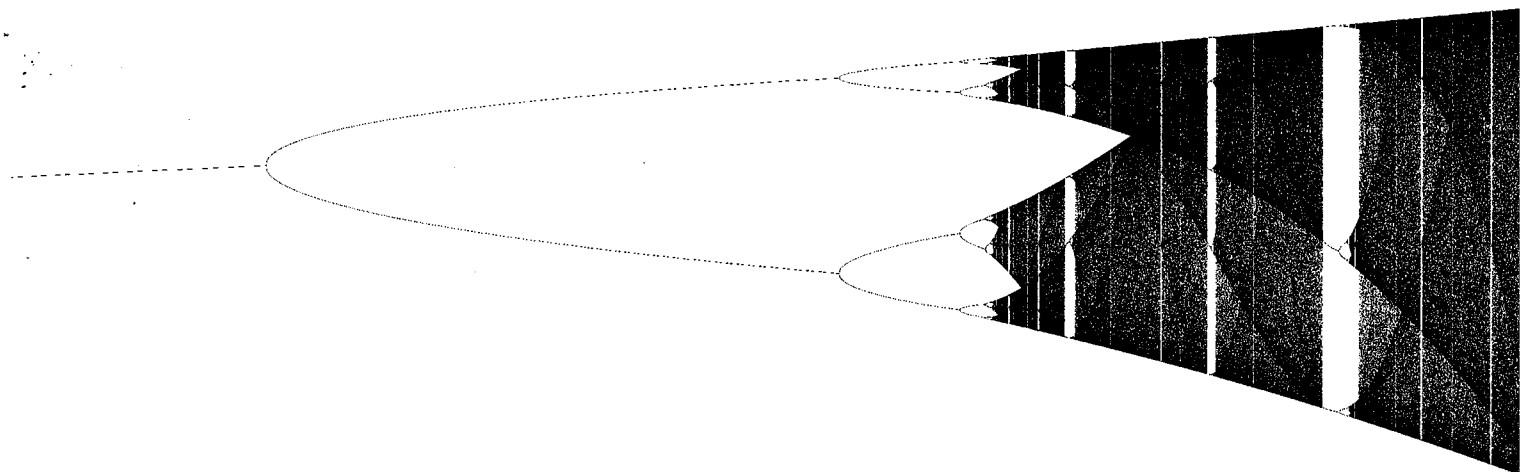
数理に美を感覚する。感覚すること自体に数理の存在を感覚する。 松居エリ

INVITATION

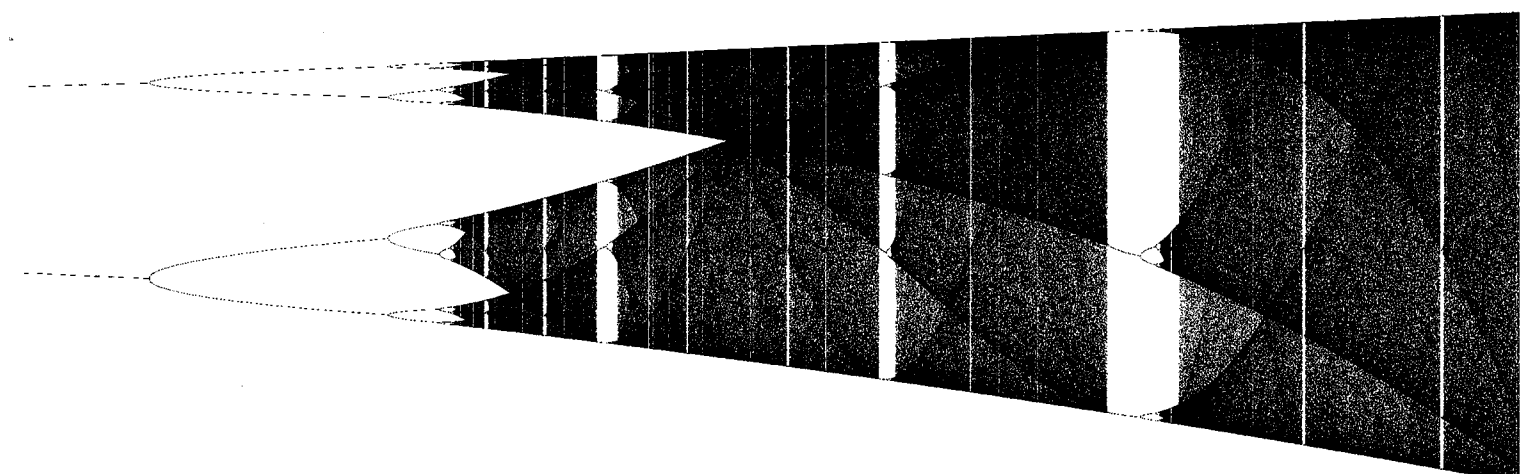
スローパー分岐図 制作 木本圭子

ERI MATSUI JAPAN 5-10-6 Minami-Aoyama Minato-ku TOKYO 03-5485-0012 www.erimatsui.com





ロジスティック写像の分岐図



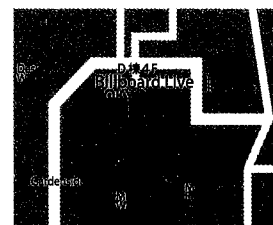
ロジスティック写像の分岐図の拡大図

コラボレータープロフィール

合原一幸博士
東京大学生産技術研究所教授
同大学院情報理工学系研究科教授
専門は、カオス工学、数理工学、生命情報システム論
主著に「カオス—まったく新しい創造の波」(講談社) など

木本圭子氏
ビジュアル・アーティスト
非線形システムを用いた状態変化という観点からの新たな視覚表現・動画を探求。
映像作品「イマジナリーナンバーズ2006」で
第10回文化庁メディア芸術祭アート部門大賞受賞。
2005.11~2009.3 ERATO 合原複雑数理モデルプロジェクト技術員

SOUND 提供
合原一究氏 (京都大学理学研究科)



外苑東通り

TOKYO MIDTOWN AREA MAP



TOKYO MIDTOWN ACCESS MAP

Billboard Live TOKYO

東京都港区赤坂 9-7-4 東京ミッドタウンガーデンテラス 4F 03-3405-1133
お問い合わせ ERI MATSUI JAPAN 03-5485-0012
当日お問い合わせ ERI MATSUI JAPAN 岸田 090-4665-1828

- ・本場で一名様をご招待いたします。
- ・本状封筒を受付にてお渡しくださいませ。
- ・万が一の場合お立ち見になる場合がございますのでご了承ください。